



## CALENDARIO ESCOLAR:

Fechas contempladas en el calendario escolar de la Junta de Castilla y León para el presente curso:

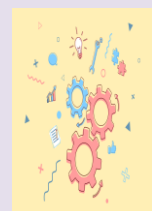
### JUEVES 23 Y VIERNES 24 DE ABRIL: FIESTA DE CASTILLA Y LEÓN.

El jueves día 23 de abril es día FESTIVO (Día de Castilla y León) y el viernes día 24 de abril es día NO LECTIVO por lo que esos días no habrá clase ni funcionará ningún servicio ni actividad del centro.



### VIERNES 1 DE MAYO: FIESTA DEL TRABAJO.

El viernes día 1 de mayo es día FESTIVO por lo que no habrá clase ni funcionará ningún servicio ni actividad del centro.



## INFORMACIÓN GENERAL



### COMUNIDAD DE RELIGIOSAS DE LA ASUNCIÓN

Como ya sabéis por el aviso publicado ayer en Educamos, a partir del próximo curso ya no vivirá en el colegio ninguna religiosa. Es un cambio organizativo de la congregación de **las Religiosas de La Asunción** que, aunque nos apena porque no podremos contar con su contacto diario, también supone para nosotros un paso más en nuestro compromiso de trabajo y pertenencia a la gran familia de la Asunción, a la que seguimos perteneciendo y cuyo proyecto educativo desarrollamos en la ciudad de Ponferrada.

### PRUEBAS DE DIAGNÓSTICO DE LA JUNTA DE CASTILLA Y LEÓN: 4º E.PRIMARIA y 2º ESO.

Tal y como se establece en La Ley Orgánica 2/2006, de 3 de mayo, de Educación, el alumnado de 4º de primaria y 2º de la ESO realizará una evaluación de diagnóstico de las competencias adquiridas. Esta evaluación tendrá carácter informativo, formativo y orientador para los centros, profesorado, alumnado y sus familias.

Las pruebas de evaluación de diagnóstico en las competencias matemática, lingüística en español y lingüística en inglés se realizarán los días 27, 28 y 29 de abril de 2026 en todos los centros docentes de la Comunidad de Castilla y León.

Además, el alumnado de 4º de primaria llevará a casa el primer día un cuestionario de contexto que deberá ser contestado por la familia y devuelto al centro al día siguiente.



### ENCUESTAS DE SATISFACCIÓN

Dentro del sistema de Gestión de Calidad de nuestro centro, cada año realizamos una encuesta de satisfacción a los diferentes sectores de la comunidad educativa. A lo largo de esta semana recibiréis un aviso por EDUCAMOS con el enlace para realizar la encuesta destinada a las familias. Sólo os llevará unos minutos y es una información que a todos nos interesa para seguir trabajando en el proceso de mejora continua del colegio. Este procedimiento garantiza la total confidencialidad. **El plazo para responder es del 21 de abril al 3 de mayo.** Muchas gracias por vuestra colaboración.

## EXÁMENES DE LA UNIVERSIDAD DE CAMBRIDGE

Los exámenes para toda la comarca de El Bierzo, que tienen lugar en nuestro colegio, se celebrarán los días 19 y 20 de junio. Ya está abierto el plazo de matrícula online. Al alumnado de la actividad de English for Cambridge se les facilitará la información sobre el procedimiento para realizar dicha matrícula.



**CAMBRIDGE**  
English



## PONFEASUNTILLOS JUNIO – CONVIVENCIA EN ASTURIAS

Los días 12, 13 y 14 de junio, el alumnado de Ponfeasuntillos tendrá la oportunidad de disfrutar de una experiencia de convivencia junto a miembros de asuntillos de los colegios de Gijón y de Vallecás, en un entorno único como es Asturias.

El viernes día 12 la salida del colegio se realizará por la mañana temprano y el regreso será el domingo día 14 hacia el final de la tarde. En el camino de ida aprovecharán a visitar Covadonga. Dormirán en el colegio de la Asunción de Gijón y para ello deberán llevar saco de dormir y esterilla.

El precio de la actividad, incluyendo el desplazamiento, actividades y todas las comidas, es de 110 euros. Sólo disponemos de 43 plazas por lo que la adjudicación será por riguroso orden de inscripción en portería a partir del lunes día 27 de abril.

Las familias interesadas podéis recoger en portería la ficha de inscripción desde mañana miércoles.



## CERTIFICADOS PARA LA DECLARACIÓN DE LA RENTA 2025: PRIMER CICLO DE EDUCACIÓN INFANTIL

Ya están disponibles en portería los certificados de gastos abonados en el ejercicio 2025 para su deducción en la declaración de la renta.

### DONACIÓN

Ya están a vuestra disposición, en portería, los certificados para la deducción en la declaración de la renta. Queremos agradecer a todas las familias que durante el año 2025 realizaron la aportación voluntaria.

**Podéis pasar a recogerlos o, si a alguien le resulta imposible, podéis pedir que os lo enviemos por vuestros hijos/as.**

## EDUCACIÓN INFANTIL

### LAS CLASES DE 4 AÑOS VISITAN EL CASTILLO DE LOS TEMPLARIOS.

El jueves día 30 de abril el alumnado de segundo nivel del segundo ciclo de educación infantil (4 años) realizarán la visita al Castillo de los Templarios en horario escolar.



### SEGUNDO CICLO DE INFANTIL: 4 Y 5 AÑOS - DÍA DE LOS ABUELOS Y ABUELAS.

El **lunes 27 de abril a la 12:30 horas**, las clases de **4 y 5 años** celebrarán el DÍA DE LOS ABUELOS EN LA ESCUELA. Se invita a participar a todos los abuelos y abuelas de estos alumnos/as. Deben entrar por portería a las 12:30 y la actividad durará hasta las 13:45 horas.

## EDUCACIÓN PRIMARIA

### PLAN DE SEGURIDAD Y CONFIANZA DIGITAL

Continuamos con la participación del alumnado del tercer ciclo de primaria en sesiones formativas del “Plan de Seguridad y Confianza Digital” de la Consejería de Educación. Las sesiones de sexto se desarrollará el próximo martes día 28 de abril.



# EDUCACIÓN SECUNDARIA

## WANTED

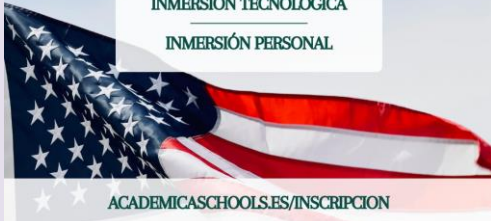
¿QUIERES SER ESTUDIANTE DE HIGH SCHOOL?

INSCRÍBETE YA AL DIPLOMA DUAL®

INMERSIÓN LINGÜÍSTICA

INMERSIÓN TECNOLÓGICA

INMERSIÓN PERSONAL



ACADEMICASCHOOLS.ES/INSCRIPCION

### BACHILLERATO DUAL

Abierto el plazo de matrícula en el programa. Próximamente se comunicará la fecha de una reunión informativa. Para más información, contactar por medio del correo [bachilleratodual@ponfeasuncion.es](mailto:bachilleratodual@ponfeasuncion.es)

### VISITAS ESCOLARES DE FIN DE CURSO

Esta semana se pasará el segundo y último cargo bancario de las salidas de final de curso de la ESO



### TALLERES DE PREVENCIÓN DE ACCIDENTES DE TRÁFICO

En las sesiones de tutoría de las próximas semanas, el alumnado de cuarto de la ESO participará en los talleres de prevención de accidentes de tráfico, relacionados con el consumo de sustancias, organizados por el Ayuntamiento.



Ayuntamiento Ponferrada

### PRIMERO Y SEGUNDO CONOCEN EL RUGBY



El alumnado de primero y segundo de la ESO han ido recibiendo, a lo largo de las últimas horas de Educación Física, clases de *rugby* impartidas por un representante de La escuela municipal de rugby de Ponferrada.

## OTRAS INFORMACIONES

### TALLERES DESAFÍA TU MENTE CON EL CUBO DE RUBIK

DESBLOQUEA TU POTENCIAL Y APRENDE A RESOLVERLO



PERSONAS DESTINATARIAS

20 POR GRUPO

Grupo 1: Personas Adultas  
Grupos 2 y 3: De 7 a 17 años (aproximadamente)

FECHAS Y HORARIOS:

DEL 22 AL 26 DE ABRIL

GRUPO 1 (Personas adultas)

22 de abril → 16:00 h - 17:30 h  
Del 23 al 26 de abril → 9:00 h - 10:30 h

GRUPO 2

22 de abril → 17:40 h - 19:10 h  
Del 23 al 26 de abril → 10:40 h - 12:10 h

GRUPO 3

22 de abril → 19:20 h - 20:50 h  
Del 23 al 26 de abril → 12:20 h - 13:50 h

NO HACE FALTA LLEVAR CUBO.  
SE ENTREGA CUBO EN EL TALLER

Bierzo2030  
Territorio Azul



INSCRIPCIONES ABIERTAS

LUGAR: Consejo Local de la Juventud de Ponferrada  
Avda de Asturias (Frente Estación de Autobuses)

CONTACTO: Consejo Comarcal del Bierzo  
987 478145 y 987 478139

PROMUEVE:



FINANCIA:

