

Con el comienzo del nuevo trimestre  
queremos expresar  
nuestros mejores deseos  
para este año que hemos estrenado.

## SITUACIÓN COVID



- Con el comienzo del nuevo trimestre el centro funciona con normalidad.
- Algunos alumnos no se han podido incorporar por haber dado positivo durante las vacaciones y se irán incorporando a las clases según concluyan sus cuarentenas.
- Atended sólo la información oficial del centro y no hagáis caso de bulos que puedan circular por whats.
- Tened en cuenta los siguientes aspectos y permaneced atentos a la aplicación Educamos por la que os mantendremos informados de todo lo que afecte a la clase de vuestro hijo.

### PROTOCOLO DE ACTUACIÓN:

Os informamos que las autoridades sanitarias han modificado el procedimiento de estudio y manejo de los casos de Covid-19 en centros de educación.

Estos cambios se resumen de forma provisional en los siguientes aspectos:

- Actualmente **no se indica la cuarentena** para los alumnos de infantil y primaria que no hayan dado positivo en las pruebas diagnósticas, a excepción de personas inmunodeprimidas.
- **Ante la aparición de un caso** y hasta un total de 4
  - ❖ El colegio os informará a través de la plataforma EDUCAMOS a las familiares del resto de los niños y niñas de la clase donde se haya detectado recordando que:
    - Durante 10 días extremen las precauciones.
    - Que reduzcan todo lo posible las interacciones sociales.
    - Que utilicen de forma constante la mascarilla de acuerdo a la legislación vigente.
    - Que eviten el contacto especialmente con personas vulnerables.
- **Ante la aparición de síntomas compatibles no acudan a clase y contacten con su pediatra.**

### SI UN ALUMNO/A DEBE FALTAR AL CENTRO POR MOTIVO COVID:

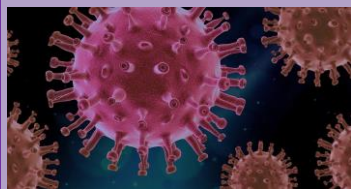
Os rogamos encarecidamente que nos **comuniquéis lo antes posible** llamando al teléfono 987 41 18 68. A la persona que atienda la llamada debéis darle la siguiente información:

- Nombre y apellidos y curso del alumno
- **Si el alumno ha dado positivo:** FECHA de la prueba diagnóstica.
- **Si es por contacto con un positivo:**
  - Fecha de la PCR.
  - Si tiene fecha prevista para la realización de otra prueba.
- Si tiene fecha prevista de reincorporación a las clases.



# NO BAJEMOS LA GUARDIA

**Todos tenemos que hacer un esfuerzo para mantener un entorno lo más seguro posible para vuestros hijos.**



## 1. MASCARILLAS:

Nos aseguramos de tener SIEMPRE LA MASCARILLA BIEN PUESTA.

## 2. PUNTUALIDAD:

- EVITAMOS LLEGAR MUCHO ANTES DE LA HORA marcada para nuestra clase y tampoco llegaremos más tarde de la hora de entrada.

## 3. ESPERAS:

- Mientras entran las clases anteriores ESPERAMOS en la ACERA DE ENFRENTA para no interrumpir el paso.
- NO HACEMOS CORRILLOS y guardamos la DISTANCIA DE SEGURIDAD.

## 4. RECORRIDOS:

- Respetamos las DISTANCIAS, los RECORRIDOS y esperamos a que le corresponda entrar a nuestro curso para NO INTERRUPTIR EL ACCESO de los anteriores.

## 5. ACOMPAÑANTES:

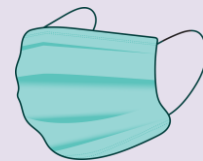
- Los ACOMPAÑANTES de los alumnos de la ESO y de 4º, 5º y 6º de primaria NO PASAN DEL PORTÓN de la verja.
- Como ACOMPAÑANTES DE INFANTIL sólo puede entrar UN ADULTO por cada alumno. Si tiene que entrar algún HERMANO, porque no tenéis con quien dejarlo, DEBE PERMANECER A VUESTRO LADO respetando en todo momento la fila y las distancias y SIN JUGAR EN EL RECORRIDO ni en el JARDÍN.

## 6. APARCAMIENTO DE VEHÍCULOS:

- NO aparcamos en DOBLE FILA para evitar que los niños tengan que pasar entre coches.
- Hay espacio de sobra en la subida hacia el auditorio.
- Cuando aparcas en doble fila estás poniendo en RIESGO DE ACCIDENTE a otros alumnos.

## 7. PARA LAS SALIDAS:

- ESPERAMOS en la ACERA DE ENFRENTA hasta que empiece a salir nuestra clase para no interrumpir el paso.
- NO HACEMOS CORRILLOS y guardamos la DISTANCIA DE SEGURIDAD.



## RECIBOS DEL COMEDOR.

En unos días emitiremos los recibos del comedor escolar correspondientes al mes de enero con las cuotas normales. En la emisión del mes de febrero se realizarán los ajustes de las cantidades en función de las diferentes situaciones que se hayan producido por cuarentenas a lo largo del mes de enero.



## 1º ESO - CAMPAÑA ESCOLAR DE LA NIEVE.

Nos han concedido la participación en la campaña escolar de la nieve organizada por la Diputación Provincial. Todavía no nos han comunicado las fechas en las que nos corresponde. En cuanto nos las confirmen abriremos el proceso de inscripción para los alumnos que deseen participar.

## CAMPAÑA DEL KILO Y LA LATA.

Un año más la campaña ha sido un éxito. Queremos haceros llegar nuestro agradecimiento y el de todas las entidades y personas que se han beneficiado de vuestra solidaridad.



## MENÚ DEL COMEDOR.

Os adjuntamos el menú del comedor para esta semana. Próximamente se publicará el menú del segundo trimestre.

## INFANTIL – 5 AÑOS

Los alumnos de 3º de Ed. Infantil (5 años) tienen que traer la carpeta azul para seguir metiendo las fichas del segundo trimestre .



## RECORDAD:



### PROGRAMA DE SALUD BUCODENTAL: ALUMNOS DESDE 1º DE PRIMARIA A 2º DE LA ESO

Desde la gerencia de Asistencia Sanitaria del Bierzo nos informan que dará comienzo el Programa de Salud Bucodental para niños desde 1º de primaria hasta 2º de la ESO.

Las familias interesadas en que sus hijos participen en las revisiones **deberán citarse desde el día 10 al 28 de Enero de 2022**. Dicha cita se podrá coger en persona en el Centro de Salud **Ponferrada IV (Cuatrovientos)** o telefónicamente en el el 987447201. Por motivos sanitarios se ruega encarecidamente puntualidad con la hora de la cita.



### INFANTIL – MOLA LA LETRA.

Los alumnos de Ed. Infantil (3, 4 y 5 años) tienen que traer el **LIBRO 2 de “Mola la Letra”**.

### CALENDARIOS DE MANOS UNIDAS.

Están a la venta calendarios y postales de Manos Unidas. Podéis adquirirlos en portería al precio de 0,30 € las postales y 2 € los calendarios grandes y 1 € los pequeños.



### ACTIVIDADES DE VERANO ASUNCIÓN ESPAÑA

Ya están programados los campamentos y actividades juveniles para el próximo verano. En la página web tenéis información sobre cada actividad. Podéis consultarla en:

<https://ponfeasuncion.es/noticias/noticias-curso-2021-22/1193-verano-2022-con-la-asuncion>

# COMEDOR ESCOLAR

## MENÚ - SEMANA DEL 10 AL 14 DE ENERO

LUNES	MARTES	MIÉRCOLES	JUEVES	VIERNES
SOPA DE FIDEOS	LENTEJAS	MACARRONES CON TOMATE	JUDÍAS VERDES SALTEADAS CON SOFRITO CASERO	GARBANZOS ESTOFADOS
REVUELTO DE YORK	LOMO ADOBADO CALABACÍN ORLY	MERLUZA A LA ROMANA MAHONESA	POLLO ASADO CON PIMIENTOS	GALLINETA EN SALSA
FRUTA	YOGUR	FRUTA	FRUTA	FRUTA