

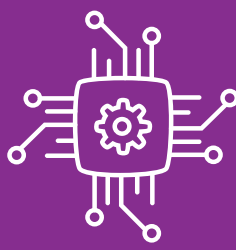


¿CÓMO CUIDO MI Chromebook DURANTE EL VERANO?



GUARDAR MI EQUIPO.

Se recomienda **guardar correctamente** su equipo Chromebook en caso de no ser utilizado durante un largo periodo de tiempo. Esto ayudará a **prolongar la vida útil de las baterías**.



ALMACENAMIENTO PROLONGADO.

Utilice las **prácticas** que se indican a continuación para preparar sus equipos Chromebooks para un almacenamiento prolongado.



1 ACTUALIZACIONES.

Asegúrese de tener las **actualizaciones** más recientes del sistema operativo.

2 BATERÍA.

Cargue su equipo Chromebooks de manera que la batería esté llena **al menos en un 80%**.

3 IMPORTANTE.



1) No deje el equipo Chromebook enchufado durante el verano.

2) El Chromebook es un instrumento de trabajo.

3) No utilice su equipo para el ocio personal.

4) Se aconseja colocar el Chromebook en modo almacenamiento.

Nota: Si no puede poner su Chromebook en modo de almacenamiento, debería cargar el sistema al 80% o más, luego desenchufarlo y apagarlo para almacenarlo.

4

MODO ALMACENAMIENTO.



Coloque el Chromebook en modo de almacenamiento. Esto reduce la **descarga de la batería** y mantiene el Chromebook en un **estado estable y apagado**.

Siga los pasos detallados a continuación:

PASO 1:

Conecte el dispositivo a un cargador y enciéndalo. Mantenga pulsada la tecla Refresh y Power al mismo tiempo.



Refresh



Power

PASO 2:

Mientras mantiene pulsadas estas teclas, retire el cable de alimentación del dispositivo y luego suelte las teclas. El dispositivo debe apagarse y permanecer apagado.



PASO 3:

Confirme que la desconexión de la batería ha funcionado pulsando el botón de encendido.

El dispositivo no debe volver a encenderse hasta que lo conecte a una fuente de alimentación.



VUELTA AL COLEGIO.

Conecte el equipo Chromebook a un **cargador** y a **una fuente de alimentación** para sacarlo del modo de almacenamiento.



Encienda su equipo Chromebook.



Conecte su Chromebook a Wi-Fi y **actualícelo** a la última versión del Chrome sistema operativo.

Esto puede llevar tiempo, ya que es posible que se hayan publicado varias versiones del sistema operativo desde la última vez que se actualizó el dispositivo.